

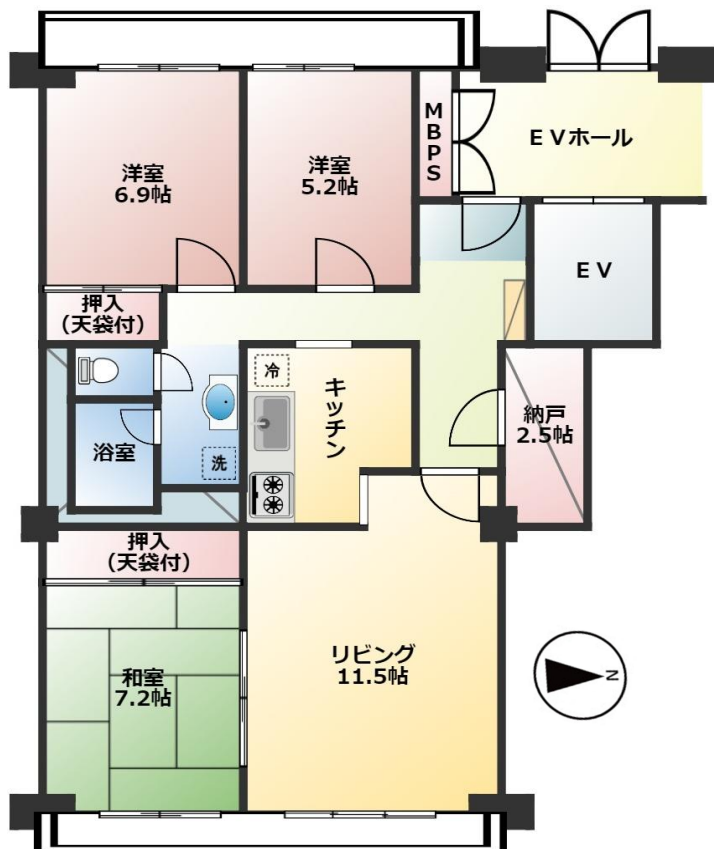
サンライトパストラル壱番街 C棟



- ・4棟総戸数577戸のビックコミュニティ
- ・管理体制良好
- ・清水建設施工



JR常磐緩行線・武蔵野線
「新松戸」駅 徒歩9分



※図面と現況が異なる場合は、現況を優先します。

価格	14,300,000円 (消費税込み)			
所在地	千葉県松戸市新松戸三丁目296			
建物	構造・規模	鉄骨鉄筋コンクリート造 陸屋根 地上14階建		
	専有面積	(壁芯) 82.82㎡ (25.05坪)		
	バルコニー	11.03㎡	所在階	9階
	間取	3LDK+N	総戸数	168戸
	築年数	1978年2月	バルコニー方位	西・東
	分譲会社	東武鉄道(株)・清水建設(株)		
	施工会社	清水建設(株)		
	管理会社	住友不動産建物サービス(株)		
	管理形態	全部委託	管理員	日勤
	管理費	月額 11,300円	その他	
修繕積立金	月額 15,080円	合計	月額 26,380円	
土地	権利	所有権	地積 28909.60㎡	
	共有持分	178/100,000		
	用途地域	第1種中高層住居専用地域		
現況	空家	引渡時期	即	
備考	H30.8月ハウスクリーニング実施			

SANKYO

〒102-0072 東京都千代田区飯田橋1-7-10 東京都知事(4)第77388号 (公社)首都圏不動産公正取引協議会加盟

山京商事株式会社

TEL: 03-3264-0011
FAX: 03-3264-0019

- 取引態様: 売主
- 手数料: 3%+6万円 (別途消費税)